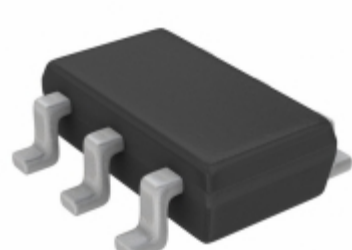


MAX1589EZT300+T



Part Number: [MAX1589EZT300+T](#)

Výrobce: [Maxim Integrated](#)

Popis: IC REG LINEAR 3V 500MA TSOT23-6

Datový list: [MAX1589](#)

[Part Numbering System](#)

RoHS Status: Bez olova / V souladu RoHS

Ship From: Hong Kong

Shipment Way: DHL/Fedex/TNT/UPS/EMS

Obrázky jsou pouze orientační.

Podrobné informace o produktu naleznete v části Technické údaje produktu.

Koupit MAX1589EZT300+T s důvěrou od Component-World.HK, 1 rok záruka

[Request For Quotation](#)

PARAMETR PRODUKTU

Part Number	MAX1589EZT300+T	Výrobce	Maxim Integrated
Popis	IC REG LINEAR 3V 500MA TSOT23-6	Stav volného vedení / RoHS	Bez olova / V souladu RoHS
Dostupné množství	5371 pcs	Datový list	MAX1589 Part Numbering System
Kategorie	Integrované obvody (IC)	Odpojení napětí (Max)	0.35V @ 500mA
Napětí - Výstup (Min / Fix)	3V	Napětí - Výstup (Max)	-
Napětí - vstup (Max)	3.6V	Dodavatel zařízení Package	TSOT-23-6
Série	-	Ochranné funkce	Over Temperature, Short Circuit
Obal	Tape & Reel (TR)	Paket / krabice	SOT-23-6 Thin, TSOT-23-6
PSRR	70dB (1kHz)	Typ výstupu	Fixed
Konfigurace výstupu	Positive	Provozní teplota	-40°C ~ 85°C
Počet regulátorů	1	Typ montáže	Surface Mount
Úroveň citlivosti na vlhkost (MSL)	1 (Unlimited)	Stav volného vedení / RoHS	Lead free / RoHS Compliant
Detailní popis	Linear Voltage Regulator IC Positive Fixed 1 Output 3V 500mA TSOT-23-6	Aktuální - Quiescent (Iq)	140µA
Current - Výstup	500mA	Ovládací prvky	Enable, Reset
Číslo základní části	MAX1589		

Component-World.com je spolehlivý distributor elektronických součástek. Specializujeme se na všechny elektronické komponenty řady Maxim Integrated. Máme 5371 kusy Maxim Integrated MAX1589EZT300+T na skladě dostupných. Vyžádejte si citát z distributora součástí elektroniky na Component-World.com, náš prodejní tým vás bude kontaktovat do 24 hodin.

RFQ Email: info@Components-World.com

SOUVISEJÍCÍ PRODUKTY

	Část#: MAX1589EZT150+T Popis: IC REG LIN 1.5V 500MA TSOT23-6	Výrobci: Maxim Integrated	Dotaz
	Část#: MAX1589ETT300+T Popis: IC REG LINEAR 3V 500MA 6TDFN	Výrobci: Maxim Integrated	Dotaz
	Část#: MAX1589EZT130+T Popis: IC REG LIN 1.3V 500MA TSOT23-6	Výrobci: Maxim Integrated	Dotaz
	Část#: MAX158ACWI+ Popis: IC ADC CMOS 8BIT W/MUX&REF28SOIC	Výrobci: Maxim Integrated	Dotaz
	Část#: MAX158BCAI+T Popis: IC ADC 8BIT 8CH W/MUX&REF 28SSOP	Výrobci: Maxim Integrated	Dotaz
	Část#: MAX1589EZT100+T Popis: IC REG LINEAR 1V 500MA TSOT23-6	Výrobci: Maxim Integrated	Dotaz
	Část#: MAX1589ETT180+T Popis: IC REG LINEAR 1.8V 500MA 6TDFN	Výrobci: Maxim Integrated	Dotaz
	Část#: MAX1589EZT075+T Popis: IC REG LIN 0.75V 500MA TSOT23-6	Výrobci: Maxim Integrated	Dotaz
	Část#: MAX1589ETT150+T Popis: IC REG LINEAR 1.5V 500MA 6TDFN	Výrobci: Maxim Integrated	Dotaz
	Část#: MAX158BCPI Popis: IC ADC CMOS 8BIT W/MUX&REF 28DIP	Výrobci: Maxim Integrated	Dotaz
	Část#: MAX1589EZT250+T Popis: IC REG LIN 2.5V 500MA TSOT23-6	Výrobci: Maxim Integrated	Dotaz
	Část#: MAX158ACWI Popis: IC ADC CMOS 8BIT W/MUX&REF28SOIC	Výrobci: Maxim Integrated	Dotaz
	Část#: MAX158ACPI+ Popis: IC ADC CMOS 8BIT W/MUX&REF 28DIP	Výrobci: Maxim Integrated	Dotaz
	Část#: MAX158AEAI+ Popis: IC ADC 8BIT 8CH W/MUX&REF 28SSOP	Výrobci: Maxim Integrated	Dotaz
	Část#: MAX158ACAI+ Popis: IC ADC 8BIT 8CH W/MUX&REF 28SSOP	Výrobci: Maxim Integrated	Dotaz
	Část#: MAX158BCPI+ Popis: IC ADC CMOS 8BIT W/MUX&REF 28DIP	Výrobci: Maxim Integrated	Dotaz
	Část#: MAX158ACPI Popis: IC ADC CMOS 8BIT W/MUX&REF 28DIP	Výrobci: Maxim Integrated	Dotaz
	Část#: MAX1589ETT250+T Popis: IC REG LINEAR 2.5V 500MA 6TDFN	Výrobci: Maxim Integrated	Dotaz
	Část#: MAX158BCAI+ Popis: IC ADC 8BIT 8CH W/MUX&REF 28SSOP	Výrobci: Maxim Integrated	Dotaz
	Část#: MAX1589EZT180+T Popis: IC REG LIN 1.8V 500MA TSOT23-6	Výrobci: Maxim Integrated	Dotaz

Související klíčová slova pro MAX1589EZT300+T

Maxim Integrated MAX1589EZT300+T.	MAX1589EZT300+T distributor	MAX1589EZT300+T dodavatel	MAX1589EZT300+T Cena
MAX1589EZT300+T Stáhnout datasheet.	MAX1589EZT300+T Datasheet.	MAX1589EZT300+T Stock.	koupit MAX1589EZT300+T.
Maxim Integrated MAX1589EZT300+T.			